

作・演出
永井愛

出演
安田成美
眞島秀和
馬淵英里何
柳下大
松尾貴史

「メディアをめぐる空気」シリーズ第2弾!



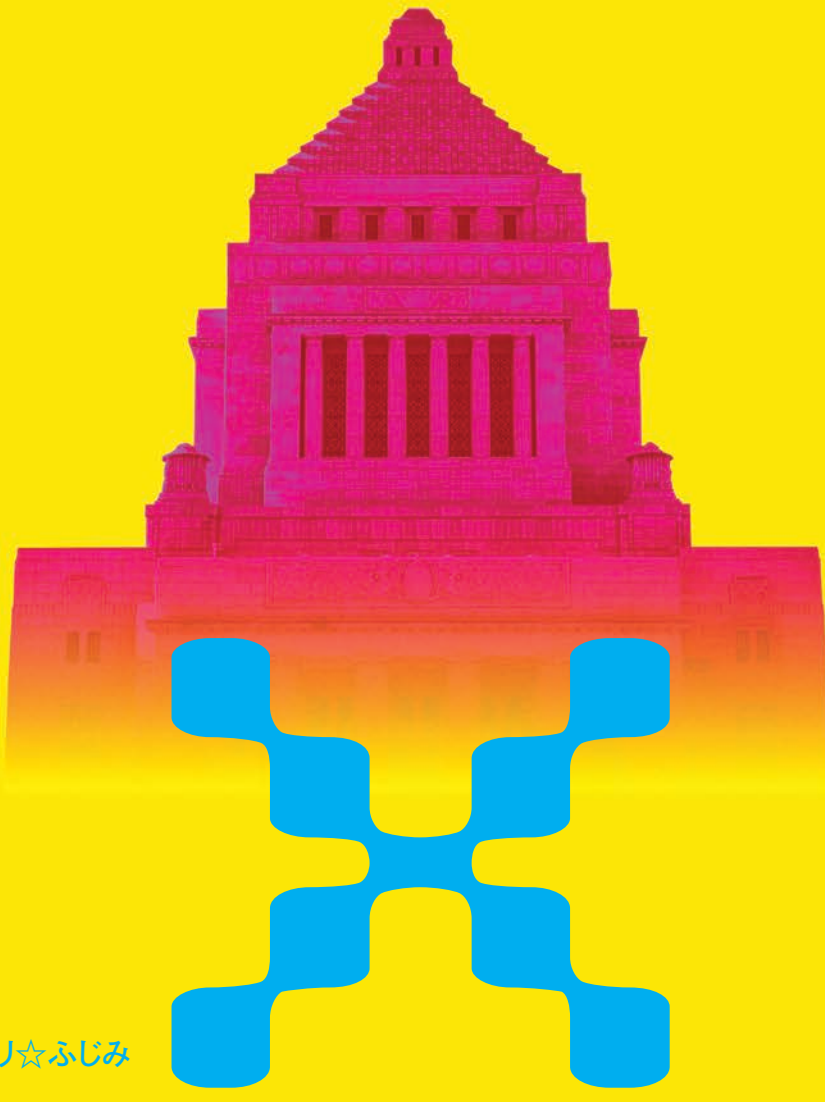
二兎社公演 42

ザ・空気

ver.

2

誰も書いてはならぬ



2018/6/17(日)
富士見市民文化会館キラリ☆ふじみ
メインホール





ザ・空気

ver. 2

誰も書いてはならぬ

このことを
どう書くべきか？
しかし書くとは
どうなるか？
いや、そもそも
書くべきなのか？

作演出
永井愛

出演
安田成美

眞島秀和

馬淵英里何

柳下大

松尾貴史

永井愛 (劇作家・演出家 / 二兎社主宰)

主な作品=「鷗外の怪談」「こんばんは、父さん」「シンブルマザーズ」「書く女」「歌わせた
い男たち」「片づけたい女たち」「こんにちば、母さん」「見よ、飛行機の高く飛べるを」「ら
抜き殺意」

紀伊國屋演劇賞個人賞・鶴屋南北戯曲賞・岸田國士戯曲賞・読売文学賞・朝日舞台芸
術賞秋元松代賞・芸術選奨文部科学大臣賞・読売演劇大賞最優秀演出家賞などを受賞。



安田成美



眞島秀和



馬淵英里何



柳下大



松尾貴史

美術：大田創 照明：中川隆一 音響：市来邦比古 衣裳：竹原典子 ヘアメイク：清水美穂 演出助手：白坂恵都子 舞台監督：増田裕章
宣伝美術：永瀬祐一(BATDESIGN inc.) 宣伝写真：西村淳 宣伝ヘアメイク：北一騎(安田成美) 票券：熊谷由子 制作協力：飯野千恵子 制作：安藤ゆか

2018年6月17日(日) 富士見市民文化会館キラリ☆ふじみ メインホール

14:00開演(13:30開場) ※終演後、トークあり

料金(全席指定) 一般4,000円、U-25 2,500円、高校生以下1,000円 ☆身体障害者手帳をお持ちの方は3,000円(窓口のみ)

※未就学児童の入場はご遠慮ください。※開演後のご入場は、指定された席にご案内できない場合がございます。

※団体での鑑賞も承っております。詳しくはお問い合わせください。

●託児サービス/小さなお子様を、開場時間より終演までお預かり致します。 対象:1歳以上、未就学児 定員:5名(申込順)

料金:500円 締切:6月10日(日) 申込み:キラリ☆ふじみ 049-268-7788

2018年
4月7日(日) 前売開始

◎発売開始当日は、窓口9:00から、
オンライン予約10:00から。電話は4/8(日)からの取扱い。

KIRARI
FUJIMI

▶チケット取扱い・お問い合わせ

富士見市民文化会館キラリ☆ふじみ

TEL 049-268-7788 (電話予約9:00~22:00/窓口取扱い9:00~21:00)

http://www.kirari-fujimi.com (オンライン予約・販売あり)

富士見市民文化会館キラリ☆ふじみ

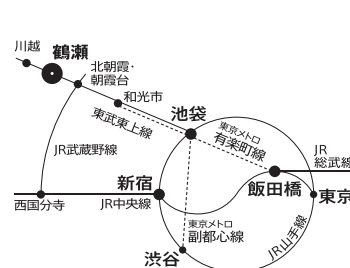
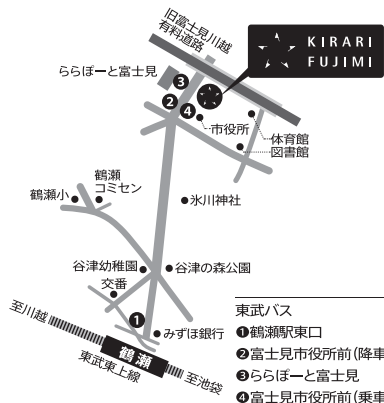
〒354-0021 埼玉県富士見市大字鶴馬1803-1 TEL 049-268-7788 http://www.kirari-fujimi.com

【電車】最寄駅=東武東上線「鶴瀬」駅まで池袋より準急で29分。東口より徒歩20分。東口バス乗り場(暫定広場)から東武バス「ららぽーと富士見」行き、または市内循環バス「富士見市役所」行きのご利用が便利です。乗車時間約5分。バス停から徒歩約3分。

「志木」「ふじみ野」各駅からも「ららぽーと富士見」行きバスが出ています。

【車】富士見川越バイパス「富士見市街出口」を降りてすぐ。富士見市役所隣り。駐車場(無料)は台数に限りがございますので、なるべく公共交通機関をご利用ください。

【主催】公益財団法人キラリ財団



- 鶴瀬駅まで
- 池袋駅から約29分(東武東上線)
 - 新宿駅から約45分(山手線/東武東上線)
 - 渋谷駅から約55分(東京メトロ副都心線-東武東上線直通)
 - 飯田橋駅から約45分(東京メトロ有楽町線-東武東上線直通)
 - 東京駅から約55分(東京メトロ丸の内線/東武東上線)