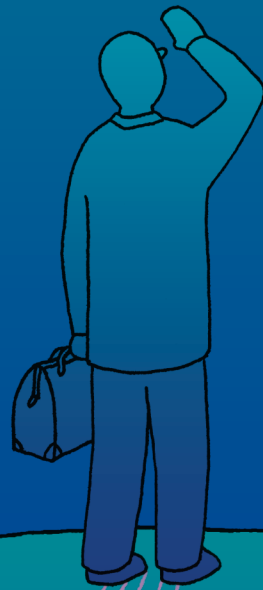


キラリ音楽祭

矢野誠 プロデュース *final*

音楽 の中へ



2019

10/20 (日)

15:00 開演

チケット発売日 2019.8/24 (土)



富士見市民文化会館
キラリふじみ
メインホール

地球のことづて

第2部

少年

第1部

音楽の中へ

第一部「少年」 第二部「地球のことづて」

2019.10/20(日) 15:00 開演 受付 14:00より 開場 14:30より

富士見市民文化会館キラリふじみ・メインホール

2011年より、当館アソシエイト・アーティストとして活動してきた矢野誠。キラリふじみで9年間にわたって活動してきた集大成として、矢野自身がずっと大切にしている「日本語」「声」をテーマにした2つのアルバム作品『少年』『地球のことづて』をお届けします。谷川俊太郎の詩の世界をひらたよーこのうたとともに紡ぎ出す『少年』、そして2012年と2013年に当館で上演し大好評を博した合唱コンサート『地球のことづて』。

キラリふじみで音楽の可能性を探求し続けてきた矢野誠が贈る珠玉のコンサートです。どうぞお聴きのがしなく！



Makoto Yano • Long Interview

キラリ音楽祭
矢野誠プロデュース final
『音楽の中へ』特別企画
矢野誠8時間ロングインタビュー



日本のポピュラー・ミュージック・シーンが動く現場に何度も居合わせた希代の音楽家である矢野誠の人となり、この機に改めて検証するべくロングインタビューを敢行しました。何えたお話しは、バックボーンの形成から携わった偉業の数々まで、知られざるエピソードも多々飛び出す本当に興味深いものばかり。矢野誠とは何者なのか—そのベールを解く一助となり、本コンサートをより深くお楽しみいただく道標となるインタビューとなっています。上のQRコードから是非ご一読ください。

第一部「少年」

それからぼくは音楽の中を歩いていった
人影はなかったが
広場はいのちに満ちていて
その下に深い海をかかえていた

谷川俊太郎『少年』——「音楽の中へ」より

詩＝谷川俊太郎
作曲＝矢野誠 ひらたよーこ
うた・キーボード＝ひらたよーこ

第二部「地球のことづて」

あなたは何も持っていない けれど
あなたはすべてを持っている 今
あなたに世界が流れこむ

崎南海子『地球のことづて』——「眼がさめたら」

詩＝崎南海子
作曲＝矢野誠

- ソリスト
東海林尚文 (テノール) 関 仁美 (ソプラノ) 狩野和世 (アルト)
- コーラス
(ソプラノ) 秋元節子 遠藤亜紀 中西麻紀
(メゾソプラノ) 渋谷蘭子 時田久美子 平岩千尋 箕輪華江
(アルト) 渋谷真実 神宮佳子 滝 智子 田中逸子

バンド
[第一部・第二部ともに]

矢野 誠 (ピアノ)
浜口茂外也 (パーカッション)
阿里松慶一 (ベース)

音楽監督＝矢野 誠

音響＝松山典弘
齊藤千枝子
照明＝岩城 保
舞台監督＝山口勝也
協力＝中西健介

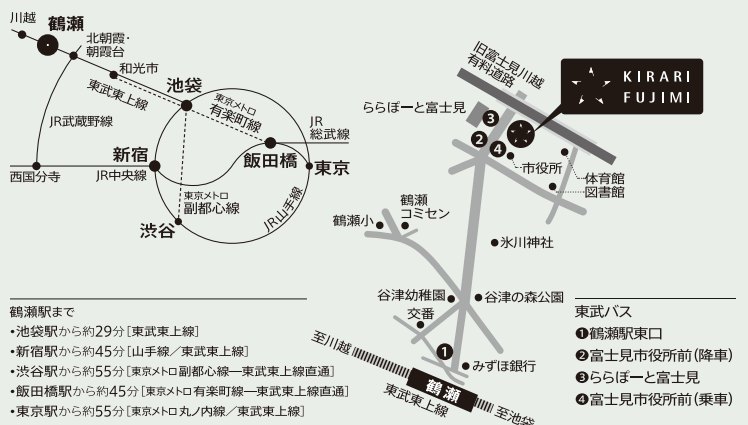
- 料金《全席指定》
 - 一般——3,000円
 - 学生・シニア(65歳以上)——2,500円
 - 高校生以下——1,000円
- チケット発売日 —— 2019. 8/24(土)
- 発売開始日…窓口9:00より/web 10:00より/電話 8/25(日)より
- 保育サービス —— 対象:1歳以上未就学児 定員:5名(申込順)
料金:500円 締切:10/13(日) 申込:キラリふじみ 049-268-7788
- 当日は各500円UP
- 身体障害者手帳をお持ちの方は2,500円(窓口・前売のみ)
- 未就学児童の入場はご遠慮ください。
- 開演後のご入場は、指定された席にご案内できない場合がございます。

交通のご案内

富士見市民文化会館キラリふじみ 〒354-0021 埼玉県富士見市大字鶴馬 1803-1

● 最寄駅 —— 東武東上線「鶴瀬」駅(池袋駅より準急で28分)東口より徒歩20分(タクシー8分)。東口バス乗り場(地図乗り場①)から東武バス「ららぽーと富士見」行き(10分間隔で運行)、または市内循環バス「富士見市役所」行きのご利用が便利です。乗車時間約5分、バス停から徒歩3分。

● 車 —— 富士見川越バイパス「富士見市街出口」を降りてすぐ、富士見市役所隣り。駐車場(無料)は台数に限りがございますので、なるべく公共交通機関をご利用ください。※休日は道路の混雑が予想されます。お時間に余裕をもってお越しください。



チケット取扱・お問合せ
富士見市民文化会館キラリふじみ
〒354-0021 埼玉県富士見市大字鶴馬1803-1
TEL 049-268-7788
http://www.kirari-fujimi.com (オンライン予約あり)

主催 公益財団法人キラリ財団
助成 文化庁文化芸術振興費補助金(劇場・音楽堂等機能強化推進事業) 文化庁
独立行政法人日本芸術文化振興会